

La sezione di alpinismo escursionistico del **GS Marinelli**, nell'ambito delle attività promozionali e ricreative della **FIE** (Federazione Italiana Escursionismo) organizza per la giornata di:

Giovedì 01 febbraio 2024

Escursione a: **Cime Blum e Paré da Clusone**

Da: Centro Storico di Clusone (m.650)
 ↑ Sella del Monte Simér o Cimiero (m.960)
 ↑ Cresta del Monte Crapèt (m.1146)
 ↑ Cima Blum (Chiesetta degli Alpini m.1310)
 ↑ Cima Parè (m.1642)
Ritorno: ↓ Cima Blum (Chiesa degli Alpini)
 ↓ C.ne di Blum → prima della Stàla Bianca
 al 1° tornante a destra verso il roccolo
 ↓ Fontanino della mamma (m.880)
 ↓ Fontanino del Papa ↓ Clusone centro
Dislivello totale: m.1326 **Lungh.** Km 14,8
Tempi indic.: totale: ore 6.00 ÷ 7.00
Difficoltà: E (escursionistico)
Ritrovo: ore 7:00 via Sottocorna (presepe)

Dalla Piazza dell'Orologio (mt.650) si prende, prima via Fanzago per un breve tratto poi, a destra, la via Chiodere e a destra ancora la via G. Sora che sale rapidamente permettendoci subito di godere un ampio panorama sull'Altopiano di Clusone, sulla Valle Borlezza e sulla Valle del Serio. Terminata la strada asfaltata percorriamo la strada sterrata fino al Fontanino del Papà (mt.770) dove poco oltre, nei pressi di una valletta, deviamo a destra e, lasciata la strada ci immettiamo in un sentiero che con comodi tornanti prima, e poi con un ripido tratto finale, ci porta alla sella del Monte Cimiero (mt.967). Qui continuiamo per un tratto pianeggiante, che attraversa un nuovo bosco di larici, fino alla Stala Bianca dove incontriamo il sentiero che sale da Clusone partendo dalla Chiesetta di S. Defendente. Ora il sentiero sale gradatamente prima in mezzo ad un bosco ceduo, poi a mezza costa in una piantagione di pino, qui lo sguardo permette di ammirare il sottostante selvaggio vallone che fino a

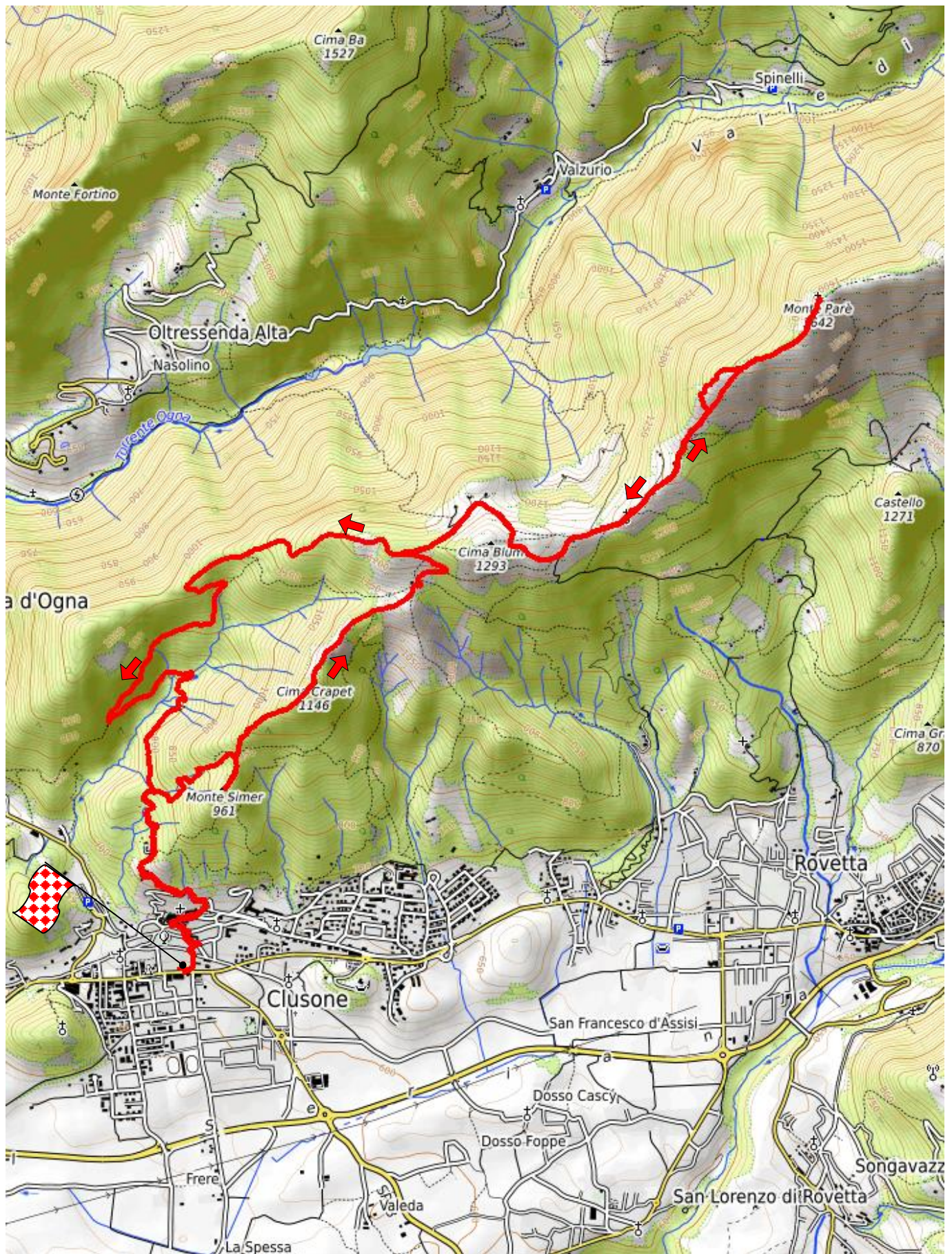
pochi decenni fa era regolarmente falciato ottenendone del "fe maghè". Arriviamo così alla sella che ci immette nei verdi prati di Rasga (mt.1178), proseguiamo sulla destra e ci troviamo sulla costa della Valle del Lò dove il sentiero pianeggiante ci porta alle cascine di Blum e poco sopra alla Cappelletta degli Alpini di Blum (mt.1310). Questo è la prima nostra meta prefissata, una meritata sosta ci permetterà di godere appieno la magnifica veduta sull'intero Altopiano di Clusone. Ora però si può proseguire, con un ripido sentiero lungo la costa erbosa, e raggiungere la Cima di Parè (mt.1642) dove si potrà godere un ampio panorama che va dal Lago d'Iseo con la Pianura Padana e gli Appennini alla catena delle Orobie Seriane, illustrato da un originale quanto efficace cannocchiale multiplo. Per il rientro torniamo alle Cascine di Blum, poi deviamo a destra per il sentiero che attraversa i prati, arriviamo ad un gruppo di cascine dove a sinistra incontriamo il sentiero che ci porta a Rasga aprendoci lo sguardo sulla Valle dell'Ogna. Il sentiero ora lascia i pascoli e addentrandosi nel bosco perde gradatamente quota, incontriamo alcune cascine abbandonate e poi un tratto di bosco di castagni arriviamo al bivio di Bastù dove deviamo a sinistra e per comodo e pianeggiante sentiero arriviamo presto al Fontanino della Mamma (mt.770), qui è d'obbligo una sosta che ci consentirà di gustare la fresca acqua del fontanino e anche l'amenità del luogo. Riprendiamo il cammino e incontriamo l'indicazione per la Grotta della Madonna, che possiamo raggiungere con un breve sentiero a tornanti, poco oltre lasciata a destra una bella veduta sulla Sella di Senda ci ritroviamo al Fontanino del Papà e da qui raggiungiamo Piazza Orologio percorrendo a ritroso, forse un po' stanchi, ma felici, il cammino dell'andata.



*Cima Blum 10/01/2019
Cappelletta degli Alpini*



"La Regina" vista da Cima Parè



Programma in breve:

Ore 7:00 Ritrovo e partenza da Via Sottocorna

Ore 8:00 Previsto arrivo a Clusone

Rientro previsto per metà pomeriggio

Informazioni: Sandro N. tel. 349-4202489

Armando tel. 339-8964508

Si applica l'assicurazione personale per tesserati FIE. Mentre per i non tesserati è **obbligatoria la copertura assicurativa con la polizza infortuni giornaliera.**

Dal costo di: € 2,00 a persona