



Federazione
Italiana
Escursionismo

La sezione di alpinismo escursionistico del **GS Marinelli**, nell'ambito delle attività promozionali e ricreative della **FIE** (Federazione Italiana Escursionismo) organizza per la giornata di:

Giovedì 05 ottobre 2023

*Un'escursione come da programma di seguito riportato al quale i partecipanti sono tenuti ad attenersi rigorosamente nel rispetto di quanto indicato nel programma stesso.
Eventuali variazioni al programma potranno essere definite dai componenti della Commissione Escursionismo presenti, in funzione delle condizioni riscontrate in campo.*

Escursione a: **Val Grande (Parco nazionale dello stelvio)**

Da: Da Vezza d'Oglio Frazione Grano (m.1300)

Sentieri nr. 16 e nr. 102

- ↑ Loc. Vartighera ↑ Loc. Plasabus (m.1414)
- ↑ Le Roche (innesto nr.102 da Tù m 1476)
- ↑ Loc. Cüciarei, ↑ Ch. Caret ↑ Chalet Bramito
- ↑ Locanda della Val Grande (m 1558)
- ↑ Malga Val Grande (m.1785)
- ↑ Bivacco Saverio Occhi (m.2047)

Facoltativa la salita al passo di Dombastone (m.2542) con rientro su Malga Val Grande .

Ritorno: Stesso sentiero fatto in salita

Dislivello totale: m.800* **Lungh.** Km 17.2*

Tempi indic.: Salita ore 3.00~ tot: ore 5.30~

Difficoltà: E (escursionistico)

Ritrovo: ore 6.30 via Sottocorna (zona presepe)

*Disliv. e lungh. riferito alla percorrenza

Una volta posteggiato, ci incamminiamo verso l'alto e subito arriviamo a un bivio: noi andiamo a destra. Percorrendo la strada di sinistra si arriva al Belvedere. Il sentiero inizia quasi in piano tra betulle e campi. Dopo una decina di minuti di cammino incontriamo le prime baite; in località Vartighera (m. 1380 s.l.m.) la sterrata diventa per un piccolo tratto una strada con fondo di cemento e pietre.

Superate varie baite, incontriamo il torrente Grande, con la nuova diga della centrale idroelettrica (ultimata alla fine dell'estate 2017), e arriviamo in località Plasabus dove è presente un pannello del parco (m. 1414 s.l.m.). Proseguendo, al bivio in località "Le Roche", incontriamo la strada acciottolata proveniente da Tù.

Presto entriamo, per poco tempo, nel bosco. Qui la pendenza aumenta leggermente e, in cima alla salita, troviamo una bella area attrezzata pic-nic, con un parcheggio. Da qui, in pochi minuti arriviamo alla

locanda della Val Grande in località Scudeler, un ottimo punto dove fermarsi per una sosta.

Poco dopo la struttura, incontriamo delle rovine di antiche costruzioni, i Cüciarei. Il paesaggio attorno a noi, in particolar modo d'autunno, è stupendo. Proseguendo, raggiungiamo una piccola chiesa, la Chiesetta di Carèt e, in circa 10 minuti, lo Chalet Bramito.

A quota 1785 m.s.l.m. è ubicata la Malga Val Grande, dove viene prodotto formaggio tipico con latte nostrano. L'ultimo tratto della strada, superati dei caratteristici cespugli di rododendri e qualche larice, divenuta a fondo di cemento e pietre. La pendenza aumenta per l'ultima volta e, con alcune curve, dopo circa 2 ore e mezza dalla partenza vediamo una costruzione e la bandiera italiana che si stagliano sopra di noi: eccoci al bivacco Saverio Occhi.



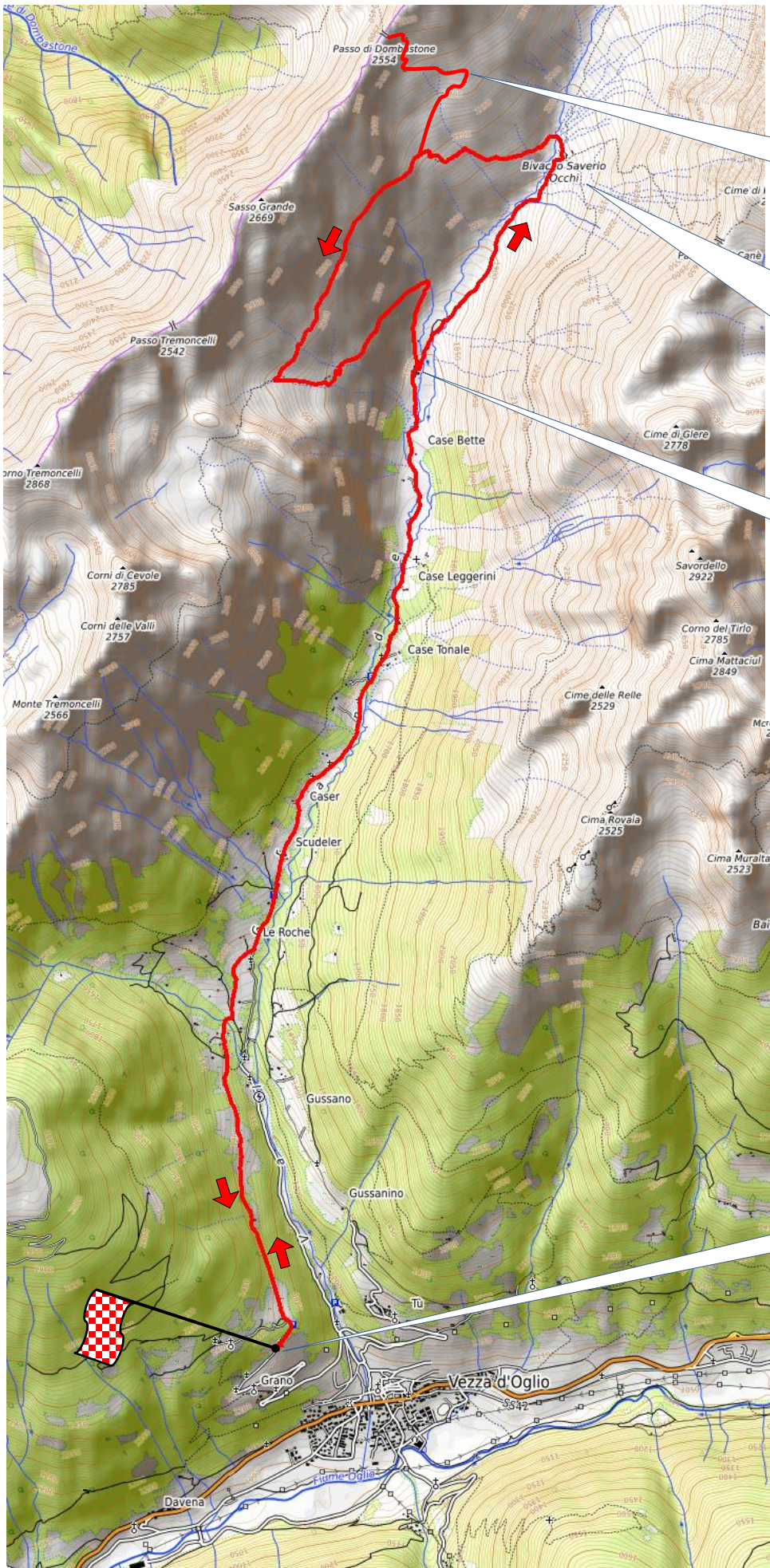
[Escursione in Val Grande del 13 set 2018 >](#)

Ore 6:30 Ritrovo e partenza da Villa Regina P.

Ore 8.00 Previsto arrivo a Ceresola Valtorta
Rientro previsto per il metà pomeriggio.

Informazioni: Sandro N. tel. 349-4202489
Armando tel. 339-8964508

Si applica l'assicurazione personale per tesserati FIE; Mentre per i non tesserati **è obbligatoria la copertura assicurativa con la polizza infortuni temporanea.**
Dal costo di: € 2,00 a persona



Salita facoltativa al
PASSO DOMBASTONE (m
2542

BIVACCO SAVERIO OCCHI
(m 2047) Il Bivacco è
sempre aperto e nella
struttura ci sono molti
posti letto a castello, un
bagno con una doccia e la
possibilità di cucinare.

MALGA VALGRANDE
(m 1785)

GRANO (m 1300)
Frazione di **VEZZA D'OGGIO**